

SI	SISTEMA INSEDIATIVO	
Tav. N° 1	Analisi del tessuto edilizio	Rapporto 1:10000

**PROGETTISTI**  
 Prof. Arch. Francesco Karrer  
 Prof. Arch. Francesco Moraci  
 (Raggruppamento temporaneo tra professionisti - RTP)

**GRUPPO DI LAVORO**  
 Arch. Francesca Alessandra  
 Arch. Cristina Casarella  
 Dott. Francesco A. Cuteri  
 Arch. Cristina Farin  
 Geol. Francesco Ferrari  
 Dott.ssa Stefania Frattin  
 Arch. Francesco Larosa  
 Dott.ssa Maria Meno  
 Prof. Ing. Nicola Moraci  
 Arch. Natale Palomara  
 Prof. Avv. Paolo Urbani  
 Prof. Ing. Marcello S. Zimbone

Dott. Francesco Sammarco, Sindaco  
 Dott. Carmelo Aiello, Assessore  
 Arch. Giacomo Conati, Dirigente del settore  
 Arch. Silvana De Carolis, Responsabile del Procedimento

Data  
 Marzo 2007

**LEGENDA**

- GLI AMBITI RESIDENZIALI DEFINITI PER EPOCA DI COSTRUZIONE**
- Prima del 1900
  - Tra il 1900 ed il 1960
  - Dopo il 1960
- GLI AMBITI RESIDENZIALI DEFINITI PER UNITARIETA' D'INTERVENTO**
- Insediamento ex PEEP o similare
  - Area lottizzata secondo il P.R.G.
- GLI AMBITI RESIDENZIALI DEFINITI PER EDIFICAZIONE DIFFUSA**
- Insediamento periferico tendente all'agglomerazione
  - Insediamento periferico con case isolate
  - Insediamento caratterizzato da edilizia illegale estesa
- GLI AMBITI PRODUTTIVI**
- Insediamento con impianti produttivi e servizi alla produzione
  - Insediamento con impianti produttivi ad alto rischio tecnologico (Decreto Legislativo 17 agosto 1999, n. 334) - è compresa anche l'area portuale di Vibo Marina
  - Insediamento con impianti produttivi da mantenere sotto la competenza del Consorzio A.S.I.
  - Area per impianti produttivi in ampliamento sotto la competenza del Consorzio A.S.I.
- ① Agglomerato A.S.I. - Porto Salvo  
 ② Agglomerato A.S.I. - Cennetud  
 ③ Agglomerato A.S.I. - Aeroporto  
 ④ Agglomerato A.S.I. - Colacchio s.r.l.
- SPAZI PUBBLICI D'INTERESSE LOCALE**
- Aree esistenti
  - Aree previste dal P.R.G.
- SPAZI PUBBLICI D'INTERESSE TERRITORIALE**
- Aree esistenti
  - Aree previste dal P.R.G.
- GLI AMBITI DI P.R.G. NON UTILIZZATI**
- Area residenziale
  - Area turistica
  - Area residua di zona a standard
  - Area di rispetto cimiteriale
  - Limite Demanio Marittimo (anno 1922)

Vibo Valentia	Superficie (mq)	Vol. edifici (mc)	Sup. coperta (mq)	I.L. (milioni)
Ambito per costruzione prima del 1900	635.964,87	2.666.713,38	289.382,25	4,19
Ambito per costruzione tra il 1900 ed il 1960	178.498,25	155.303,81	48.319,61	0,69
Ambito per costruzione dopo il 1960	1.432.144,14	5.603.211,11	334.496,99	2,49
Ambito per interventi di intervento ex P.E.E.P.	340.280,09	741.890,91	71.385,14	2,12
Ambito abitazioni sparse	62.081,01	36.061,16	5.751,69	0,39
Ambito impianti produttivi	176.799,19	324.944,94	38.225,61	1,83
Area A.S.I. - Agglomerato n° 5	67.874,27	91.172,73	18.666,94	1,49
Ambito caratterizzato da edilizia illegale diffusa	129.939,81	134.022,05	21.051,30	1,03
<b>TOTALE</b>	<b>3.862.578,31</b>	<b>8.116.762,48</b>	<b>817.588,17</b>	<b>2,78</b>

Vibo Marina	Superficie (mq)	Vol. edifici (mc)	Sup. coperta (mq)	I.L. (milioni)
Ambito per costruzione prima del 1900	110.625,35	272.999,30	24.026,89	0,99
Ambito per costruzione tra il 1900 ed il 1960	383.818,52	821.084,06	78.722,61	2,13
Ambito per costruzione dopo il 1960	126.474,93	129.121,20	10.236,24	2,14
Ambito per interventi di intervento ex P.E.E.P.	126.474,93	129.121,20	10.236,24	2,14
Ambito abitazioni sparse	31.833,26	32.793,94	2.251,41	0,36
Ambito impianti produttivi	303.184,91	197.402,89	30.564,17	1,56
Ambito caratterizzato da edilizia illegale diffusa	170.972,23	465.897,88	66.710,27	2,75
<b>TOTALE</b>	<b>1.228.788,77</b>	<b>1.921.686,63</b>	<b>221.486,74</b>	<b>1,56</b>

Bivona	Superficie (mq)	Vol. edifici (mc)	Sup. coperta (mq)	I.L. (milioni)
Ambito per costruzione prima del 1900	41.813,80	111.612,61	982,39	0,17
Ambito per costruzione tra il 1900 ed il 1960	20.725,78	40.212,57	7.241,97	1,84
Ambito per costruzione dopo il 1960	242.579,76	291.324,21	86.355,21	1,61
Ambito per interventi di intervento ex P.E.E.P.	47.153,83	97.324,21	8.482,43	1,83
Ambito abitazioni sparse	47.655,14	17.429,80	3.300,01	0,37
Ambito impianti produttivi	149.533,84	110.472,26	10.010,64	0,68
Ambito caratterizzato da edilizia illegale diffusa	4.777,07	5.703,27	1.208,48	1,19
<b>TOTALE</b>	<b>553.241,44</b>	<b>658.724,68</b>	<b>84.395,54</b>	<b>1,18</b>

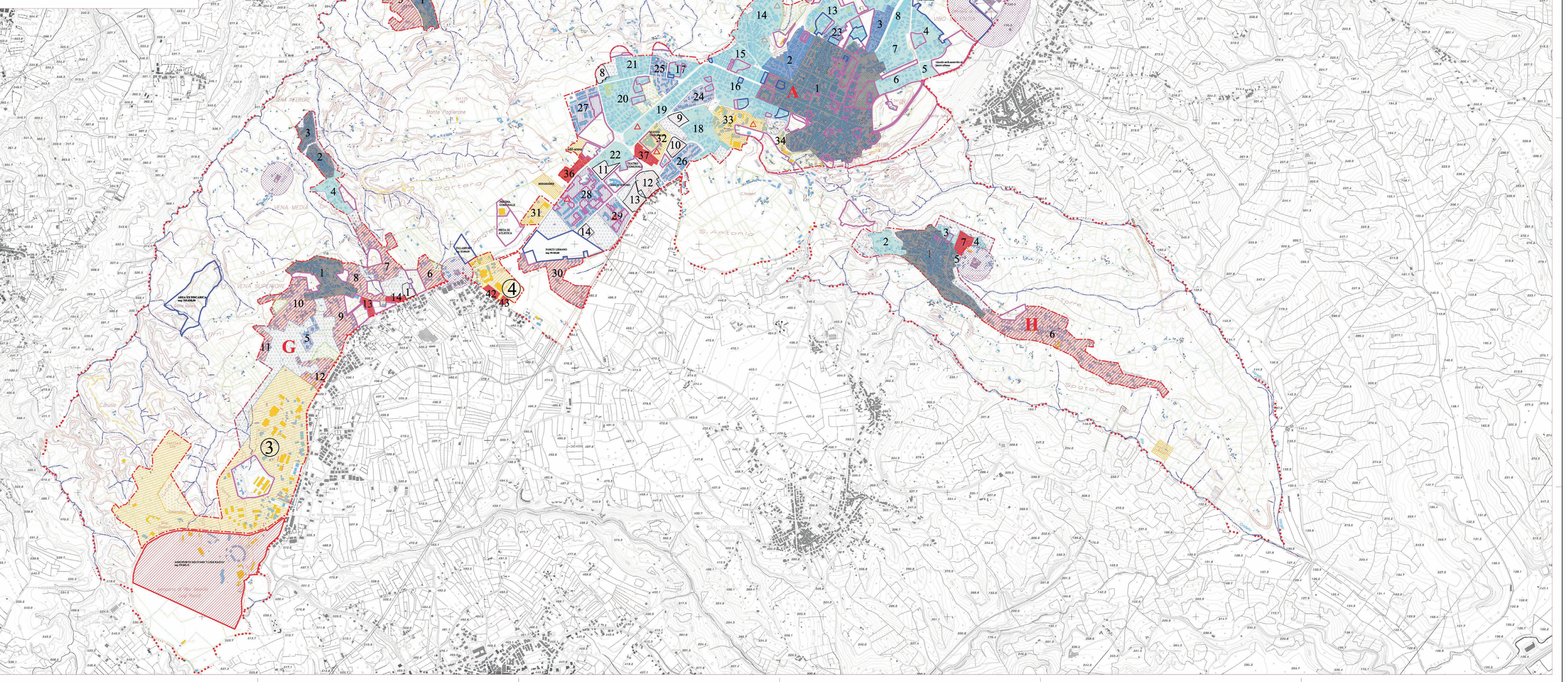
Porto Salvo	Superficie (mq)	Vol. edifici (mc)	Sup. coperta (mq)	I.L. (milioni)
Ambito per costruzione prima del 1900	31.190,93	11.810,93	6.872,11	0,84
Ambito per costruzione tra il 1900 ed il 1960	42.980,60	54.638,50	9.131,27	1,27
Ambito per costruzione dopo il 1960	178.248,56	189.631,29	20.680,61	2,81
Ambito per interventi di intervento ex P.E.E.P.	26.020,01	27.988,26	4.026,96	1,40
Ambito abitazioni sparse	38.823,81	43.019,53	4.028,82	0,48
Area A.S.I. - Porto Salvo	1.883.855,38	1.414.801,91	181.174,93	0,99
<b>TOTALE</b>	<b>1.823.087,29</b>	<b>1.574.134,56</b>	<b>236.441,32</b>	<b>0,96</b>

Longobardi - S. Pietro - Vibo-Pizzo	Superficie (mq)	Vol. edifici (mc)	Sup. coperta (mq)	I.L. (milioni)
Ambito per costruzione prima del 1900	42.467,04	85.493,47	12.365,77	2,03
Ambito per costruzione tra il 1900 ed il 1960	68.661,66	31.318,81	4.162,62	0,65
Ambito per costruzione dopo il 1960	152.866,46	152.310,24	18.210,04	1,60
Ambito per interventi di intervento ex P.E.E.P.	36.539,63	15.799,79	2.522,84	0,28
Ambito abitazioni sparse	21.282,02	14.896,93	1.617,81	0,31
Ambito caratterizzato da edilizia illegale diffusa	14.477,07	19.826,76	2.787,68	1,20
<b>TOTALE</b>	<b>323.408,69</b>	<b>308.779,98</b>	<b>48.626,36</b>	<b>0,93</b>

Trapani	Superficie (mq)	Vol. edifici (mc)	Sup. coperta (mq)	I.L. (milioni)
Ambito per costruzione prima del 1900	38.042,38	108.537,91	17.778,27	1,87
Ambito per costruzione tra il 1900 ed il 1960	68.661,66	31.318,81	4.162,62	0,65
Ambito per costruzione dopo il 1960	305.270,93	73.113,11	11.949,08	0,24
Ambito per interventi di intervento ex P.E.E.P.	95.217,77	26.103,91	5.764,30	0,27
<b>TOTALE</b>	<b>507.192,74</b>	<b>244.828,38</b>	<b>41.016,18</b>	<b>0,44</b>

Vena Sup. - Vena Media - Vena Inf.	Superficie (mq)	Vol. edifici (mc)	Sup. coperta (mq)	I.L. (milioni)
Ambito per costruzione prima del 1900	166.095,31	290.798,56	44.112,80	1,75
Ambito per costruzione tra il 1900 ed il 1960	43.380,46	31.461,31	4.795,37	0,69
Ambito per costruzione dopo il 1960	36.467,73	46.898,33	3.647,81	2,83
Ambito per interventi di intervento ex P.E.E.P.	300.248,28	238.972,43	39.549,11	0,66
Ambito abitazioni sparse	978.279,26	492.807,88	78.992,91	0,56
Ambito caratterizzato da edilizia illegale diffusa	16.476,87	19.826,76	2.787,68	1,20
<b>TOTALE</b>	<b>1.479.444,81</b>	<b>1.238.642,42</b>	<b>153.817,84</b>	<b>0,76</b>

Piscopia	Superficie (mq)	Vol. edifici (mc)	Sup. coperta (mq)	I.L. (milioni)
Ambito per costruzione prima del 1900	188.798,09	482.876,56	38.268,88	2,37
Ambito per costruzione tra il 1900 ed il 1960	41.813,80	111.612,61	9.822,61	1,04
Ambito per costruzione dopo il 1960	343.598,84	179.013,88	22.957,71	0,72
Ambito per interventi di intervento ex P.E.E.P.	15.282,02	14.896,93	1.617,81	0,31
Ambito abitazioni sparse	16.418,39	16.845,81	3.981,27	0,07
<b>TOTALE</b>	<b>526.209,52</b>	<b>762.676,76</b>	<b>74.448,79</b>	<b>1,43</b>



NOTA: Gli ambiti definiscono la loro omogeneità in funzione della propria caratteristica saliente, sicuramente non assai ma di tipo prevalente.